



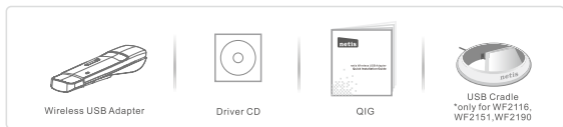
netis Wireless USB Adapter
Quick Installation Guide



CONTENTS

English	1
Español	5
Português	7
Français	9
Italiano	11
Deutsch	13
Nederlands	15
Polski	17
Čeština	19
Ελληνικά	21
Русский	23
Türkçe	25

1.Package Contents

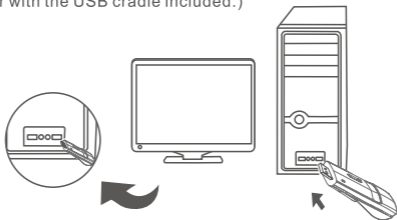


* This QIG is for all netis wireless USB adapters, including models- WF2109, WF2111, WF2116, WF2119, WF2119S, WF2120, WF2123, WF2503, WF2505, WF2506; WF2150, WF2151, WF2190, etc.

* The product model shown in this QIG is WF2150, as an example.

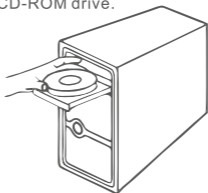
2.Hardware Connection

Plug the wireless adapter directly into an available USB interface on your computer. (For WF2116/WF2151/WF2190, you may connect the adapter and your computer with the USB cradle included.)



3.Driver Installation

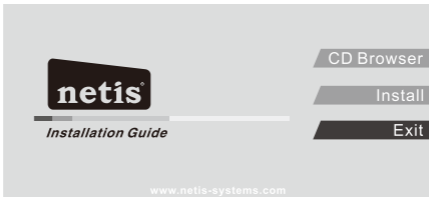
3.1.Insert the netis Driver CD into your CD-ROM drive.



3.2. Install the provided driver from the CD.

For Windows 8/7/Vista/XP

The **Setup Wizard** on the CD will guide you through the driver installation procedures.



Simply click **“Install”**. The netis smart driver assistant will choose the correct driver program automatically based on your Windows operating system.

The **InstallShield Wizard** window will appear, then please click **“Next”** and follow the step by step procedures to finish the driver installation.

For MAC OS

Open the folder **“Driver”** > **“MAC”** from the CD.

Select the driver package according to your MAC OS version and click the **Installer.pkg** file.

Then an installation dialog will pop up. Please click **“Continue”** and follow the step by step procedures to finish the driver installation.

For Linux

You may get the available driver files from the **“Driver”** > **“Linux”** folder in the CD.

Tip: For further steps, please visit netis website at www.netis-systems.com.

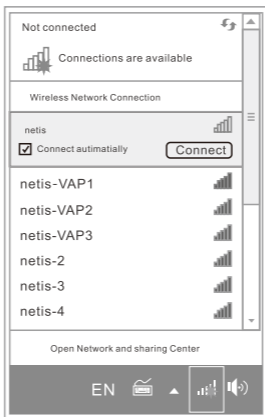
4. Connect to the Wireless Network

For Windows 8/7/Vista/XP

(Here we take Windows 7 for example.)

After driver installation, please click on the wireless network connection icon in the lower right corner of the task bar. Choose the available wireless network, and click on the **“Connect”** button to setup a wireless connection.

If the wireless network is secured, enter the security key/ password in the next popup window.



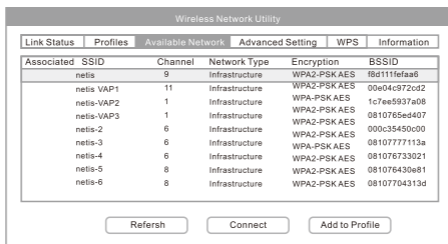
For MAC OS

Click the Wireless Network icon as below.



Choose the available wireless network, and click on the **“Connect”** button to setup a wireless connection.

If the wireless network is secured, enter the network key/ password in the next page.

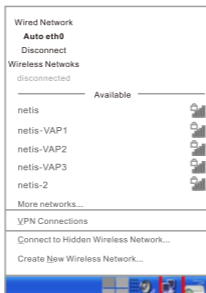


For Linux

(Here we take Ubuntu for example.)

Choose the available wireless network to setup a wireless connection.

If the wireless network is secured, enter the password in the popup window.



Technical Support: support@netis-systems.com

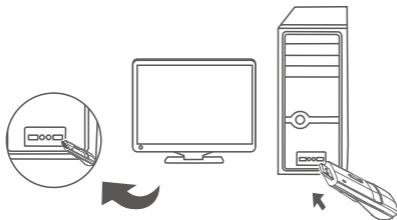
1. Contenido del empaque



* Esta guía de instalación rápida es para todos los adaptadores inalámbricos USB netis, incluyendo los modelos- WF2109, WF2111, WF2116, WF2119, WF2119S, WF2120, WF2123, WF2503, WF2505, WF2506; WF2150, WF2151, WF2190, etc.

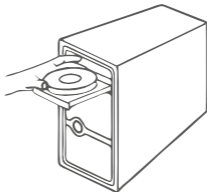
2. Conexión del Hardware

Conecte el adaptador inalámbrico directamente a un puerto disponible de USB en su ordenador. (Para WF2116/WF2151/WF2190, puede conectar el adaptador y el ordenador con la base de la USB adjunta aquí.)



3. Instalación del Driver

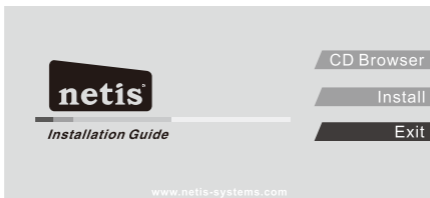
3.1. Introduzca el CD del Driver netis en la unidad del CD-ROM.



3.2. Instale el driver que está en el CD.

Para Windows 8/7/Vista/XP

El **Asistente de Instalación** en el CD le indicará los procedimientos de instalación del controlador.



Simplemente haga clic en **“Install” (Instalar)**. El asistente del smart driver netis elegirá automáticamente el correcto programa del driver en función de su sistema operativo de Windows.

Aparecerá la ventana del **Asistente de Instalación**, a continuación, haga clic en **“Siguiente”** y siga las instrucciones paso a paso de los procedimientos para finalizar la instalación del driver.

Para MAC OS

Abra la carpeta **“Driver”> “MAC”** que está en el CD.

Seleccione el paquete de driver según la versión de su MAC OS y ejecute el archivo **Installer.pkg**.

A continuación, se abre un cuadro de diálogo de instalación. Por favor, haz clic en **“Continuar”** y siga las instrucciones paso a paso de los procedimientos para finalizar la instalación del driver.

Para Linux

Puede encontrar los archivos de los driver disponibles en la carpeta del **“Driver”> “Linux”** que está en el CD.

Consejo: Para más pasos, por favor visite el sitio web de netis www.netis-systems.com.

4. Conectar a la red inalámbrica

Después de la instalación del driver, haga clic en el icono de conexión de red inalámbrica en su ordenador.

Seleccione la red inalámbrica disponible, y para configurar una conexión inalámbrica haga clic en el botón **“Conectar”(Connect)**.

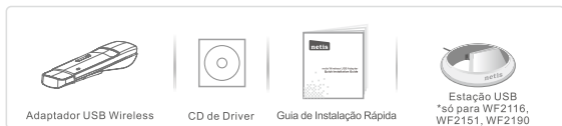
Si la red inalámbrica está protegida, introduzca en la página siguiente la clave de red / contraseña.

Soporte Técnico: support@netis-systems.com

NETIS SYSTEMS CO., LTD.
www.netis-systems.com
MADE IN CHINA



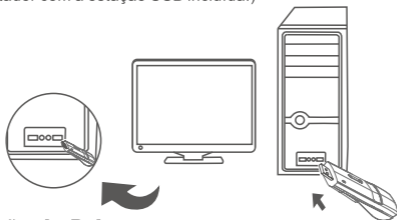
1. Conteúdos da Embalagem



* Este Guia de Instalação Rápida serve para todos os adaptadores USB wireless da netis, incluindo os modelos - WF2109, WF2111, WF2116, WF2119, WF2119S, WF2120, WF2123, WF2503, WF2505, WF2506; WF2150, WF2151, WF2190, etc.

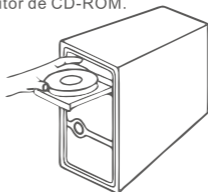
2. Conexão de Hardware

Ligue o adaptador wireless directamente num interface USB disponível no seu computador. (Para os modelos WF2116/WF2151/WF2190, pode ligar o adaptador e o seu computador com a estação USB incluída.)



3. Instalação do Driver

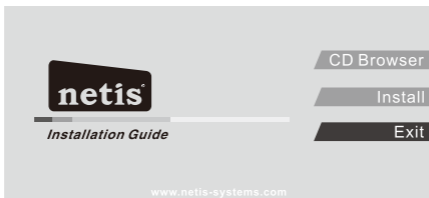
3.1. Insira o CD de Driver da netis no leitor de CD-ROM.



3.2. Instale o driver fornecido no CD.

Para Windows 8/7/Vista/XP

O **Assistente de Configuração** do CD irá guiar através dos passos de instalação do driver.



Clique em **“Install”(Instalar)**. O assistente de driver inteligente da netis irá escolher o programa de driver correcto automaticamente baseado no seu sistema operativo Windows. A janela de **Assistente InstallShield** irá aparecer. Clique em **“Seguinte”** e siga os passos para concluir a instalação do driver.

Para SO MAC

Abra a pasta **“Driver”> “MAC”** do CD.

Selecione o pacote de driver de acordo com a sua versão do SO MAC e execute o ficheiro **Installer.pkg**.

Um diálogo de instalação irá aparecer. Clique em **“Continuar”** e siga os passos para concluir a instalação do driver.

Para Linux

Podem obter os ficheiros de driver disponíveis na pasta **“Driver” > “Linux”** do CD.

Dica: Para os seguintes passos, visite o website da netis em www.netis-systems.com.

4. Conexão à Rede Wireless

Após a instalação do driver, clique no ícone de conexão de rede wireless no seu computador.

Escolha a rede wireless disponível, e clique no botão **“Ligar” (Connect)** para definir a conexão wireless.

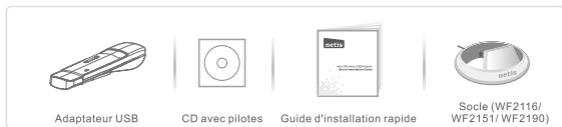
Se a rede wireless for segura, introduza a chave de segurança/palavra passe na janela seguinte.

Apoio Técnico: support@netis-systems.com

NETIS SYSTEMS CO., LTD.
www.netis-systems.com
FABRICADO NA CHINA



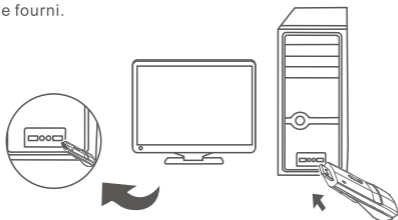
1-Contenu de la boites



* Ce guide d'installation rapide concerne ADAPTATEUR USB SANS FIL: WF2109, WF2111, WF2116, WF2119, WF2119S, WF2120, WF2123, WF2503, WF2505, WF2506; WF2150, WF2151, WF2190.

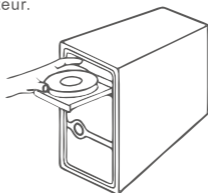
2-Connexion du materiel

Branchez l'adaptateur directement sur un port USB de votre ordinateur.
Pour les modèles WF2116/ WF2151/ WF2190 vous pouvez brancher
aussi le socle fourni.



3-Installation du pilote

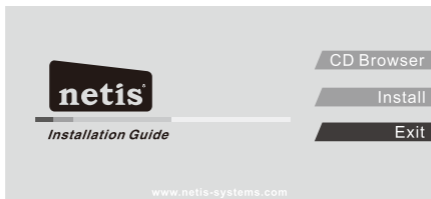
3-1-Insérez le CD fourni dans votre lecteur.



3-2-Installation du pilote.

Sous Windows 8/7/Vista/XP

L'assistant qui se trouve sur le CD vous guide tout au long de l'installation.



Cliquez sur **Install [Installer]**. L'assistant vous aide à sélectionner le pilote adapté à votre système d'exploitation.

Une boîte de dialogue **InstallShield Wizard** s'affiche à l'écran. Cliquez sur **Next [Suivant]** et suivez les étapes comme indiqué à l'écran.

Sous MacOS

Sur le CD, allez dans **Driver > MAC**.

Sélectionnez le pilote adapté à votre système d'exploitation et cliquez sur le fichier **Installer.pkg**.

La boîte de dialogue s'affiche à l'écran. Cliquez sur **Continue [Continuer]** et suivez les étapes **comme** indiqué à l'écran.

Sous Linux

Sur le CD, allez dans **Driver > Linux**.

Pour plus de détails, allez sur www.netis-systems.com.

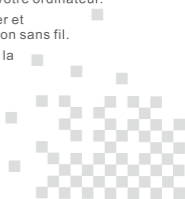
4-Connexion au réseau sans fil

Une fois le pilote installé, cliquez sur l'icône des connexions sans fil de votre ordinateur.

Sélectionnez le réseau disponible auquel vous souhaitez vous connecter et cliquez sur le bouton **Connect [Connexion]** pour paramétrer la connexion sans fil.

Si vous optez pour une connexion sécurisée, entrez le mot de passe sur la page suivante.

Support technique : support@netis-systems.com



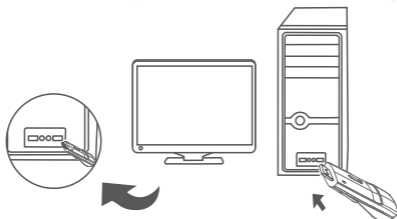
1. Contenuto della Confezione



* Questa GIR vale per tutti gli adattatori wireless USB netis, inclusi i modelli WF2109, WF2111, WF2116, WF2119, WF2119S, WF2120, WF2123, WF2503, WF2505, WF2506; WF2150, WF2151, WF2190, ecc.

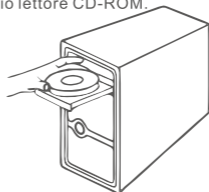
2. Connessione dell'Hardware

Inserire la spina dell'adattatore wireless direttamente in un'interfaccia USB disponibile sul proprio computer. (Per WF2116/WF2151/WF2190, è possibile collegare l'adattatore e il computer con la ciabatta USB fornita.)



3. Installazione del Driver

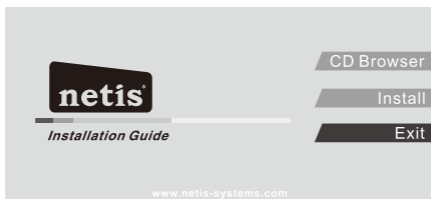
3.1. Inserire il Driver CD netis nel proprio lettore CD-ROM.



3.2. installare il driver fornito dal CD.

Per Windows 8/7/Vista/XP

L' **Installazione guidata** sul CD vi guiderà durante le procedure di installazione del driver.



Cliccare semplicemente su **"Install" (Installazione)**. L'assistente intelligente netis del driver sceglierà automaticamente il programma driver corretto in base al sistema operativo Windows in uso.

All'apparire della finestra **InstallShield guidata**, premere **"Avanti"** e seguire passo dopo passo le procedure per completare l'installazione del driver.

Per MAC OS

Aprire la cartella **"Driver"> "MAC"** dal CD.

Selezionare il pacchetto driver conforme alla propria versione MAC OS ed eseguire il file **Installer.pkg**.

Apparirà una finestra di dialogo di installazione. Premere **"Continua"** e seguire passo dopo passo le procedure per completare l'installazione del driver.

Per Linux

Potete trovare i file necessari nella cartella **"Driver" > "Linux"** del CD.

Suggerimento: Per i passi successivi, si prega di consultare il sito web netis all'indirizzo www.netis-systems.com.

4. Connessione alla Rete Wireless

Dopo l'installazione del driver, si prega di cliccare sull'icona della connessione di rete wireless sul proprio computer.

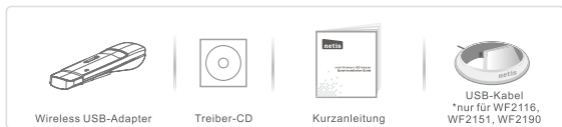
Scegliere la rete wireless disponibile, e cliccare sul tasto **"Connetti" (Connect)** per stabilire la connessione wireless.

Se la rete wireless è protetta, immettere il codice di rete/password nella pagina successiva.

Support technique : support@netis-systems.com



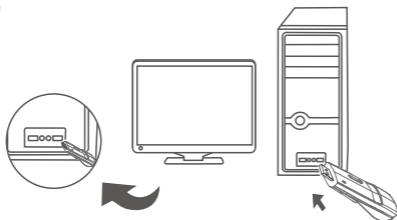
1. Lieferumfang



* Diese Kurzanleitung gilt für alle netis Wireless USB-Adapter, einschließlich der Modelle WF2109, WF2111, WF2116, WF2119, WF2119S, WF2120, WF2123, WF2503, WF2505, WF2506; WF2150, WF2151, WF2190 etc.

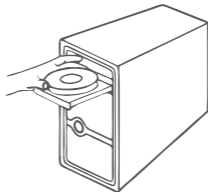
2. Hardware-Anschluss

Schließen Sie den Wireless Adapter direkt an eine freie USB-Schnittstelle Ihres Computers an. (Bei den Modellen WF2116/WF2151/WF2190 werden Adapter und Computer mit dem im Lieferumfang enthaltenen USB-Anschlussstand verbunden.)



3. Treiberinstallation

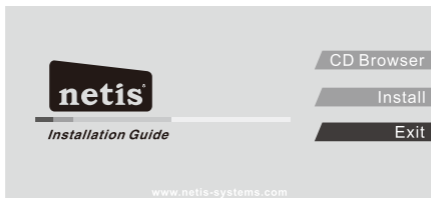
3.1. Legen Sie die Treiber-CD in Ihr CD-ROM-Laufwerk ein.



3.2. Installieren Sie den bereitgestellten Treiber von der CD.

Für Windows 8/7/Vista/XP

Der **Setup Wizard** auf der CD führt Sie durch alle Schritte der Treiberinstallation.



Einfach auch **"Install"**(**Installieren**) klicken. Der intelligente Treiberassistent von netis wählt automatisch das korrekte Treiberprogramm basierend auf Ihrem Windows-Betriebssystem aus.

Es erscheint das Fenster des **InstallShield Wizard**; klicken Sie nun auf **"Weiter"** und folgen Sie Schritt für Schritt den Anweisungen zum Fertigstellen der Treiberinstallation.

Für MAC OS

Öffnen Sie auf Ihrer CD den Ordner **"Driver"> "MAC"**.

Wählen Sie je nach Version Ihres MAC-Betriebssystems das Treiberpaket aus und führen Sie die Datei **Installer.pkg** aus.

Nun poppt ein Installationsdialogfenster auf. Klicken Sie bitte auf **"Weiter"** und folgen Sie Schritt für Schritt den Anweisungen zum Fertigstellen der Treiberinstallation.

Für Linux

Die verfügbaren Treiberdateien stehen auf Ihrer CD im Ordner **"Driver" > "Linux"** bereit.

Tip: Weitere Schritte finden Sie auf der netis Website auf www.netis-systems.com.

4. Anschluss an das Drahtlosnetzwerk

Klicken Sie nach der Treiberinstallation bitte auf das Symbol für den Drahtlosnetzwerkanschluss Ihres Computers an.

Wählen Sie das verfügbare Drahtlosnetzwerk aus und klicken Sie auf die Schaltfläche **"Verbinden" (Connect)**, um eine Drahtlosverbindung herzustellen.

Ist das Drahtlosnetzwerk gesichert, geben Sie bitte den Netzwerkschlüssel/das Kennwort in die nächste Seite ein.

Technischer Support: support@netis-systems.com

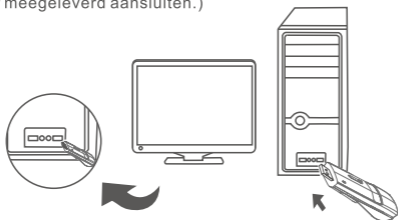
1. Inhoud verpakking



* Deze SIG is voor alle netis draadloze USB adapters, met inbegrip van modellen WF2109, WF2111, WF2116, WF2119, WF2119S, WF2120, WF2123, WF2503, WF2505, WF2506; WF2150, WF2151, WF2190, enz.

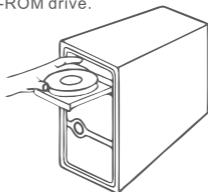
2. Hardware Aansluiting

Sluit de draadloze adapter direct in een vrije USB interface van uw computer. (Voor WF2116/WF2151/WF2190, kunt u de adapter en uw computer met de USB houder meegeleverd aansluiten.)



3. Driver Installatie

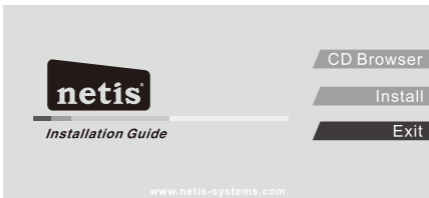
3.1. Plaats de netis Driver CD in uw CD-ROM drive.



3.2. Installeer de meegeleverde driver vanaf de CD.

Voor Windows 8/7/Vista/XP

De **Setup Wizard** op de cd leidt u door de driver installatieprocedures.



Klik gewoon op "**Install**" (**Installeren**) . De netis smart driver assistant zal kiezen voor de juiste driver programma automatisch op basis van uw Windows besturingssysteem. Het **InstallShield Wizard** venster verschijnt, vervolgens klikt u op "**Volgende**" en volg de stapsgewijze procedures om de installatie van de driver te voltooien.

Voor MAC OS

Open de map "**Driver**"> "**MAC**" van de CD.

Selecteer de driver pakket volgens uw MAC OS versie en open het **Installer.pkg** bestand. Dan verschijnt een installatie venster. Klik u op "**Doorgaan**" en volg de stapsgewijze procedures om de installatie van de driver te voltooien.

Voor Linux

U krijgt de beschikbare bestuurprogramma bestanden van de "**Driver**"> "**Linux**" map op de cd.

Tip: Voor verdere stappen, kunt u terecht op de netis website www.netis-systems.com.

4. Connect to the Wireless Network

Na de installatie van het bestuurprogramma, klik op het pictogram voor draadloze netwerkverbinding van uw computer.

Kies het beschikbare draadloze netwerk, en klik op de "**Connect**" knop om een draadloze verbinding op te zetten.

Als het draadloze netwerk is beveiligd, voert u de netwerksleutel/ wachtwoord op de volgende pagina.

Technische Ondersteuning: support@netis-systems.com

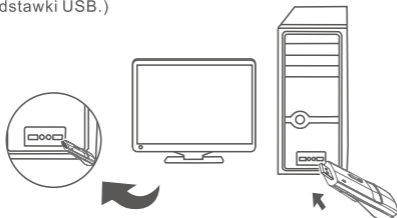
1. Spis treści



* Niniejsza Instrukcja szybkiej instalacji dotyczy wszystkich bezprzewodowych adapterów USB netis, w tym modeli WF2109, WF2111, WF2116, WF2119, WF2119S, WF2120, WF2123, WF2503, WF2505, WF2506; WF2150, WF2151, WF2190, itd.

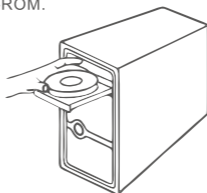
2. Podłączenie sprzętu

Podłącz adapter bezprzewodowy bezpośrednio do wolnego interfejsu USB w komputerze. (W przypadku modeli WF2116/WF2151/WF2190, należy podłączyć adapter do komputera przy pomocy znajdującej się w zestawie podstawki USB.)



3. Instalacja dysku

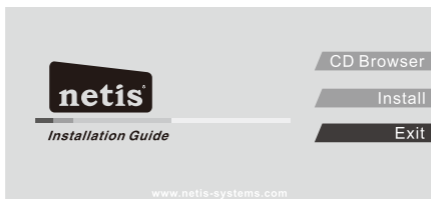
3.1. Włóż dysk CD netis do napędu CD-ROM.



3.2. Zainstaluj dysk CD.

System Windows 8/7/Vista/XP

Kreator instalacji znajdujący się na dysku CD przeprowadzi przez procedurę instalacji dysku.



Wystarczy kliknąć w przycisk "**Install**" (**Zainstaluj**). Inteligentny asystent instalacji dysku wybierze automatycznie właściwy program w oparciu o system operacyjny Windows. Po wyświetleniu okna **Kreatora instalacji**, należy kliknąć w przycisk "**Dalej**" i postępować krok po kroku zgodnie z wyświetlaną procedurą, aby zakończyć instalację dysku.

System MAC OS

Należy otworzyć folder "**Driver**" > "**MAC**" na dysku CD.

Należy wybrać pakiet dysku zgodnie z wersją MAC OS i uruchomić plik o nazwie **Installer.pkg**.

Pojawi się okno instalacji. Należy kliknąć w okno "**Kontynuuj**" i postępować krok po kroku zgodnie z wyświetlaną procedurą, aby zakończyć instalację dysku.

System Linux

Należy otworzyć pliki dysku dostępne w folderze "**Driver**" > "**Linux**" na dysku CD.

Wskazówka: Informacje o kolejnych krokach w instalacji znajdują się na stronie internetowej dostępnej pod adresem www.netis-systems.com.

4. Połączenie z siecią bezprzewodową

Po zakończeniu instalacji dysku należy kliknąć w ikonkę połączeń sieci bezprzewodowej w komputerze.

Należy wybrać dostępną sieć bezprzewodową i kliknąć w przycisk "**Połącz**" (**Connect**), aby skonfigurować połączenie bezprzewodowe.

Jeśli sieć bezprzewodowa jest zabezpieczona, należy wpisać klucz / hasło zabezpieczające na kolejnej stronie.

Wsparcie techniczne: support@netis-systems.com



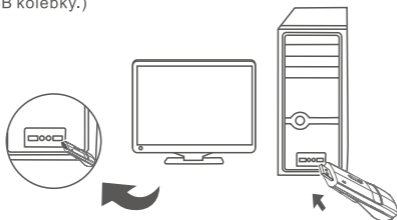
1. Obsah balení



*Tento PRI je pro všechny bezdrátové USB adaptéry netis, včetně modelů- WF2109, WF2111, WF2116, WF2119, WF2119S, WF2120, WF2123, WF2503, WF2505, WF2506; WF2150, WF2151, WF2190, atd.

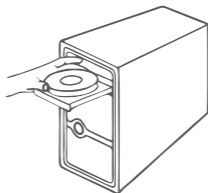
2. Hardwarové připojení

Zasuňte bezdrátový adaptér přímo do volné USB zástrčky na vašem počítači. (U WF2116/WF2151/WF2190 můžete spojit adaptér a váš počítač použitím USB kolébky.)



3. Instalace ovladačů

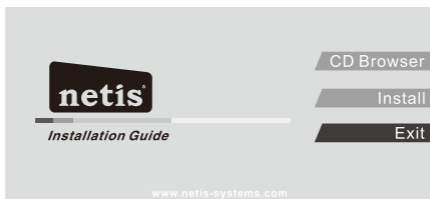
3.1. Vložte netis CD s ovladači do vaší CD-ROM mechaniky.



3.2. Nainstalujte z CD poskytnutý ovladač.

Pro Windows 8/7/Vista

Průvodce instalací na CD vás provede procesy instalace ovladačů.



Jednoduše klikněte na "Install". Pomocník chytrého ovladače netis vybere správný ovladač automaticky podle vašeho operačního systému Windows.

Objeví se okno **InstallShield Wizard**, poté prosím klikněte na "Next" a postupujte krok po kroku procesy pro dokončení instalace.

Pro MAC OS

Na CD otevřete složku "Driver"> "MAC" Vyberte balíček ovladačů podle verze vašeho MAC OS a spusťte soubor **Installer.pkg**.

Poté se objeví instalační dialog. Klikněte prosím na "Continue" a postupujte krok po kroku procesy pro dokončení instalace

Pro Linux

Můžete získat dostupné ovladače ze složky "Driver" > "Linux" na CD.

Tip: Pro další kroky navštivte prosím webovou stránku netis na www.netis-systems.com.

4. Připojení k bezdrátové síti

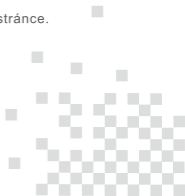
Po instalaci ovladačů prosím klikněte na ikonu bezdrátové sítě na vašem počítači.

Vyberte dostupnou bezdrátovou síť a klikněte na tlačítko "Connect" pro nastavení bezdrátového připojení.

Pokud je bezdrátová síť zabezpečená, vložte síťový klíč/heslo na další stránce.

Technická podpora: support@netis-systems.com

NETIS SYSTEMS CO., LTD.
www.netis-systems.com
MADE IN CHINA



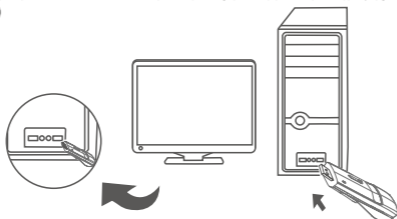
1. Περιεχόμενα πακέτου



* Αυτός ο οδηγός γρήγορης εγκατάστασης προορίζεται για όλους τους ασύρματους ανάπτορες USB, καθώς και για τα μοντέλα: WF2109, WF2111, WF2116, WF2119, WF2119S, WF2120, WF2123, WF2503, WF2505, WF2506; WF2150, WF2151, WF2190, κ.λπ.

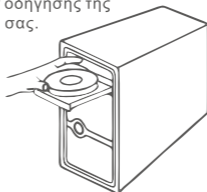
2. Σύνδεση υλικού

Συνδέστε τον ασύρματο ανάπτορα απευθείας με κάποια διαθέσιμη θύρα USB στον υπολογιστή σας. (Για WF2116/WF2151/WF2190, μπορείτε να συνδέσετε τον προσαρμογέα και τον υπολογιστή σας με τη βάση στήριξης USB που διατίθενται.)



3. Εγκατάσταση προγράμματος οδήγησης

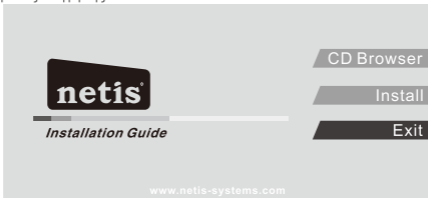
3.1. Τοποθετήστε το CD προγράμματος οδήγησης της netis στο CD-ROM του υπολογιστή σας.



3.2. Εγκαταστήστε το πρόγραμμα οδήγησης που παρέχεται από το CD.

Για Windows 8 / 7 / Vista / XP

Ο οδηγός εγκατάστασης στο CD θα σας καθοδηγήσει μέσα από τις διαδικασίες εγκατάστασης του προγράμματος οδήγησης.



Πατήστε απλώς «Install» (Εγκατάσταση). Ο έξυπνος βοηθός προγράμματος οδήγησης της netis θα επιλέξει αυτόματα σωστό πρόγραμμα οδήγησης, με βάση το λειτουργικό σύστημα Windows που έχετε.

Θα εμφανιστεί το παράθυρο Οδηγός InstallShield. Στη συνέχεια παρακαλούμε να κάνετε κλικ στο «Επόμενο» και να ακολουθήσετε τις διαδικασίες βήμα προς βήμα, για να ολοκληρωθεί η εγκατάσταση του προγράμματος οδήγησης.

Για λειτουργικό σύστημα MAC

Ανοίξτε το φάκελο «Driver» > «MAC» από το CD.

Επιλέξτε το πακέτο οδηγών προγραμμάτων σύμφωνα με την έκδοση λειτουργικού προγράμματος MAC που έχετε, και εκτελέστε το αρχείο **Installer.pkg**.

Στη συνέχεια θα εμφανιστεί ένα παράθυρο διαλόγου εγκατάστασης. Παρακαλούμε κάντε κλικ στην επιλογή «Συνέχεια» και ακολουθήστε τις διαδικασίες βήμα προς βήμα για να ολοκληρωθεί η εγκατάσταση του προγράμματος οδήγησης.

Για Linux

Μπορείτε να πάρετε τα διαθέσιμα αρχεία προγράμματος οδήγησης από το αρχείο «Driver» > «Linux» που είναι στο CD.

Συμβουλή: Για περαιτέρω ενέργειες, παρακαλούμε επισκεφθείτε την ιστοσελίδα της εταιρείας netis στο www.netis-systems.com.

4. Συνδεθείτε με το ασύρματο δίκτυο

Μετά την εγκατάσταση του προγράμματος οδήγησης, κάντε κλικ στο εικονίδιο ασύρματης σύνδεσης δικτύου στον υπολογιστή σας.

Επιλέξτε το διαθέσιμο ασύρματο δίκτυο, και κάντε κλικ στο πλήκτρο «Σύνδεση» (Connect) για να εγκαταστήσετε ασύρματη σύνδεση.

Εάν το ασύρματο δίκτυο είναι ασφαλές, εισάγετε το κλειδί δικτύου / κωδικό πρόσβασης στην επόμενη σελίδα.

Τεχνική υποστήριξη: support@netis-systems.com

NETIS SYSTEMS CO., LTD.
www.netis-systems.com
ΚΑΤΑΣΚΕΥΑΣΤΗΚΕ ΣΤΗΝ ΚΙΝΑ



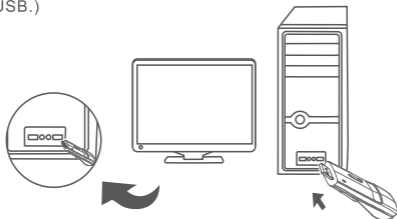
1. Комплект поставки



* Данное руководство по быстрой установке применимо для всех беспроводных USB адаптеров netis, включая модели- WF2109, WF2111, WF2116, WF2119, WF219S, WF2120, WF2123, WF2503, WF2505, WF2506; WF2150, WF2151, WF2190, и т.д..

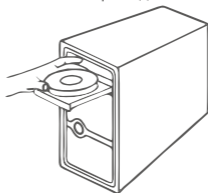
2. Подключение оборудования

Подключите беспроводной адаптер прямо к доступному USB интерфейсу на Вашем компьютере. (В случае WF2116/WF2151/WF2190 Вы можете подключить адаптер и Ваш компьютер с помощью поставляемой подставки USB.)



3. Установка драйверов

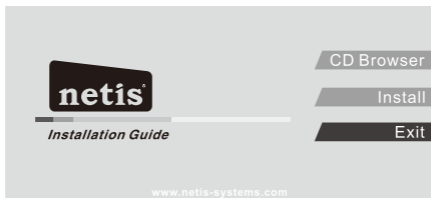
3.1. Вставьте компакт-диск с драйверами netis в привод компакт-дисков.



3.2. Выполните установку драйвера с компакт-диска.

Для Windows 8/7/Vista/XP

Мастер установки на компакт-диске поможет Вам провести процедуру установки драйвера.



Просто нажмите на **"Install"**. Интеллектуальный помощник драйвера netis автоматически выберет правильную версию драйвера на основании Вашей операционной системы Windows.

Появится окно **InstallShield Wizard**, затем нажмите **"Next"** и выполните пошаговые инструкции для завершения установки драйвера.

Для операционной системы MAC

Откройте папку **"Driver">"MAC"** на компакт-диске.

Выберите пакет драйверов в соответствии с Вашей версией операционной системы MAC и запустите файл **Installer.pkg**.

Затем появится диалоговое окно установки. Нажмите на **"Continue"** и выполняйте пошаговые инструкции для завершения установки драйвера.

Для операционной системы Linux

Доступные файлы находятся на компакт-диске в папке **"Driver">"Linux"**.

Совет: Информация о дальнейших шагах находится на веб-странице netis www.netis-systems.com.

4. Подключение к беспроводной сети

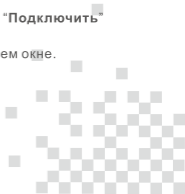
После выполнения установки драйвера нажмите на иконку беспроводного соединения на Вашем компьютере.

Выберите доступную беспроводную сеть и нажмите на кнопку **"Подключить" (Connect)** для создания беспроводной связи.

В случае защищенной сети введите ключ защиты/пароль в следующем окне.

Техническая поддержка: support@netis-systems.com

NETIS SYSTEMS CO., LTD.
www.netis-systems.com
СДЕЛАНО В КИТАЕ



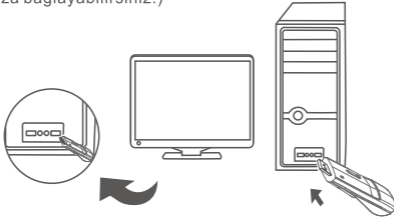
1. Paket İçeriği



* Bu Hızlı Kurulum Kılavuzu WF2109, WF2111, WF2116, WF2119, WF2119S, WF2120, WF2123, WF2503, WF2505, WF2506; WF2150, WF2151, WF2190, vb. modeller de dahil olmak üzere tüm netis kablosuz USB adaptörleri içindir.

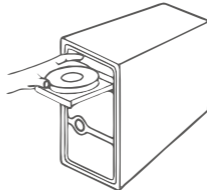
2. Donanım Bağlantısı

Kablosuz adaptörü doğrudan bilgisayarınızın müsait bir USB arayüzüne takın. (WF2116/WF2151/WF2190 için, verilen USB yatağını kullanarak adaptörü bilgisayarınıza bağlayabilirsiniz.)



3. Sürücülerini Yükleme

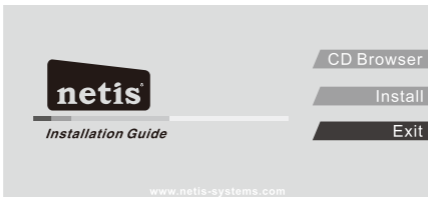
3.1. CD-ROM sürücünüze Sürücü CD'sini takın.



3.2. CD'de sunulan sürücüyü kurun.

Windows 8/7/Vista için

CD'de yer alan **Kurulum Sihirbazı** sizi sürücü kurulum prosedürleri konusunda yönlendirecektir.



Sadece **"Install" (Kur)** a tıklayın. netis akıllı sürücü asistanı Windows işletim sistemine bağlı olarak otomatik bir şekilde doğru sürücü programını seçecektir.

Kurulum Sihirbazı penceresi belirleyecektir, daha sonra lütfen **"Sonra"** ya tıklayın ve sürücü kurulumunu tamamlamak için adım adım prosedürleri takip edin.

MAC OS için

CD'den **"Driver"** > **"MAC"** klasörünü açın.

MAC OS sürümünüze göre sürücü kurulum paketini seçin ve **Installer.pkg** dosyasını çalıştırın.

Daha sonra bir kurulum penceresi ortaya çıkacak. Lütfen **"Devam Et"** e tıklayın ve sürücü kurulumunu tamamlamak için adım adım prosedürleri takip edin.

Linux için

CD'de yer alan **"Driver"** > **"Linux"** klasöründen mevcut olan sürücü dosyalarını alabilirsiniz.

İpucu: Daha ileri adımlar için lütfen netis web sitesini ziyaret edin:

www.netis-systems.com.

4. Kablosuz Ağa Bağlan

Sürücü kurulumundan sonra kablosuz ağ bağlantı simgesine tıklayın.

Mevcut kablosuz ağ bağlantısını seçin ve bir kablosuz bağlantı kurmak için **"Bağlan" (Connect)** butonuna tıklayın.

Eğer kablosuz ağ güvenli ise bir sonraki sayfada ağ anahtarını/şifreyi girin.

Teknik Destek: support@netis-systems.com

NETIS SYSTEMS CO., LTD.
www.netis-systems.com
ÇİN'DE ÜRETİLMİŞTİR

NETIS SYSTEMS CO., LTD.
www.netis-systems.com
MADE IN CHINA

PKUM05204

